



**«TRANSFORMING EDUCATION, BUILDING INCLUSION»  
BUILDING BRIDGES TO THE INCLUSION OF STUDENTS WITH AUTISM,  
THROUGH UNIVERSAL ACCESSIBILITY AND UDL**

**“TRANSFORMANDO LA EDUCACIÓN, CONSTRUYENDO INCLUSIÓN”  
TEJIENDO PUENTES HACIA LA INCLUSIÓN DEL ALUMNADO CON TEA,  
DESDE LA ACCESIBILIDAD UNIVERSAL Y EL DUA**

**CENTRO DE RECURSOS PARA LA EDUCACIÓN INCLUSIVA (CREI): CERE**

# 3 CLAVES



## Enfoque práctico:

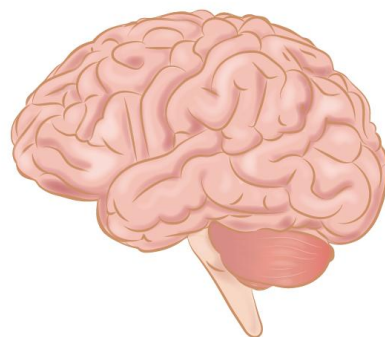
- ENTENDER LA VARIABILIDAD NEUROCOGNITIVA EN EL ALUMNADO CON TEA.
- **CONECTAR NEUROCIENCIA, DUA Y VÍNCULO PARA FAVORECER: MÁS ACCESO, MÁS CALMA, MÁS APRENDIZAJE.**
- **TRADURCIRLO A DECISIONES DIDÁCTICAS CONCRETAS: TAREAS, INSTRUCCIONES, EVALUACIÓN Y APOYOS.**



**VI CONGRESO  
INTERNACIONAL  
DE AUTISMO  
EN MURCIA**

# TEA: punto de partida (variabilidad neurocognitiva)

No es “un perfil único”: es un espectro



**Procesamiento  
+ regulación**

Heterogeneidad = apoyos flexibles

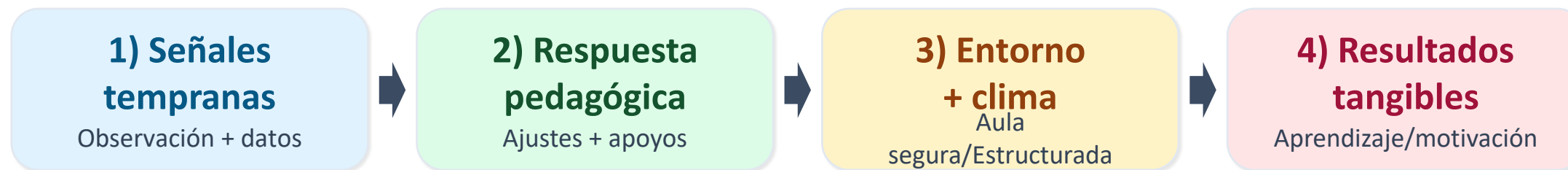
## Características frecuentes:

- Dificultades en comunicación e interacción social (con distintos grados).
- Patrones restringidos o repetitivos de conducta/intereses. **Estrategia de regulación.**
- Sensibilidad sensorial y necesidad de predictibilidad/ **la rutina es refugio.**
- **Fortalezas:** pensamiento en detalle, memoria específica, intereses profundos

***POTENCIAL ENORME CUANDO EL  
CONTEXTO ACOMPAÑA***

# De la neurociencia a la práctica: cadena de impacto

Del “entender” al “hacer” (y medir)



Traducción didáctica

**LA INCLUSIÓN NO ES UN DISCURSO, ES UN MAPA DIARIO**

**VI CONGRESO  
INTERNACIONAL  
DE AUTISMO  
EN MURCIA**

# Docente neuroinclusivo: rol proactivo

Detectar, anticipar y acompañar



## Proactivo

### Qué hace en la práctica

- **Busca señales tempranas:** fatiga, evitación, sobrecarga sensorial, **confusión en transiciones.**
- **Reduce incertidumbre:** agendas visuales, anticipación y “primero–después”.
- **Ajusta demanda:** menos pasos, más **modelado**, apoyos explícitos.
- **Co-regula:** tono, ritmo, pausas, acuerdos de calma.
- **Coordina:** familia, equipo de apoyo, ajustes razonables y consistencia.

# Neuroeducación aplicada: efectos en el aula



Diseñar para la seguridad, la claridad y la autorregulación libera recursos para aprender.



## ↑ Acceso y participación

Más engagement y permanencia en tarea al reducir carga cognitiva y ofrecer múltiples vías de acceso.



## ↑ Equidad real (no “igualdad”)

Ajustes razonables y apoyos graduados: cada quien recibe lo necesario para acceder al mismo objetivo.



## ↑ Clima emocional seguro

Predictibilidad + relación + apoyos de regulación: más seguridad psicológica, menos ansiedad.



## ↑ Motivación y persistencia

Experiencias frecuentes de éxito + feedback específico fortalecen autoeficacia y compromiso.



## ↓ Barreras y escaladas

Menos estrés y confusión → menos activación defensiva y menos escaladas.

# DISEÑAR PARA LA DIVERSIDAD



DUA 3.0 (CAST, 2024) | Ejemplos prácticos para inclusión del alumnado con autismo

## 1 COMPROMISO

MOTIVAR

Partir de sus centros de interés  
Refuerzo positivo de logro



## 2 REPRESENTACIÓN

HAZLO COMPRENSIBLE

Instrucción corta + apoyo visual (picto/foto).  
Secuenciación  
**Modela:** “así queda” (ejemplo terminado).  
Uso de diferentes metodologías y soportes

## 3 ACCIÓN Y EXPRESIÓN

ELECCIÓN

Varias respuestas: señalar, emparejar, oral, uso de dispositivos.  
CAA  
Andamiaje por pasos: checklist + tiempo extra.  
Evaluación flexible: vídeo, póster, maqueta, lenguaje oral, etc.

VI CONGRESO  
INTERNACIONAL  
DE AUTISMO  
EN MURCIA

Más acceso. Más aprendizaje. EQUIDAD

# El aula como “tecnología de apoyo”

Entornos que reducen distracción y aumentan disponibilidad cognitiva



- **Minimizar distracciones:** zonas silenciosas, señalética, bajo ruido visual.
- **Estructuración espacial:** rincones (trabajo individual, cooperativo, calma) y rutas claras de movimiento.
- **Apoyos visuales:** horarios, reglas breves, “primero–después”, temporizadores.

ACCESIBILIDAD EMOCIONAL

RINCON DE LA CALMA



REGULACIÓN SENSORIAL

# Clima emocional y aprendizaje



## 3 ideas clave

**Estrés alto → baja atención y memoria de trabajo.**

**Predictibilidad → menos ansiedad y menos escaladas.**

**Regulamos → enseñamos**



## En TEA, prioriza:

- Anticipación
- Co-regulación
- Relación segura

Los docentes pueden actuar como figuras de apego secundario que aportan seguridad y confianza.

Bergin & Bergin

En un aula TEA-inclusiva, esto se traduce en:

- **Presencia:** mirar, nombrar, anticipar, validar.
- **Co-regulación:** “primero calma, luego tarea”.
- **Consistencia:** acuerdos simples, rutina estable, límites amables.

*“La relación es constitutiva... se da un impacto mutuo que conduce al crecimiento de ambos.”*

Sastre (2021)

**Idea práctica:** diseñar micro-momentos de vínculo (saludo, refuerzo emocional, despedida, ...) reduce ansiedad y mejora participación.

# El docente como figura de apego en el alumnado TEA

Relación = intervención: “base segura” y “refugio” para aprender



## REFUGIO SEGURO

Cuando hay estrés, primero co-regulamos

**Bajar demanda + validar emoción.**

**Pausa sensorial planificada y retorno guiado.**

## BASE SEGURA

Desde la seguridad, explora y aprende

**Rutinas predecibles + objetivos visibles.**  
**Éxitos pequeños y feedback claro.**

## PUENTE SOCIAL

Traduce el aula y cuida pertenencia

**Lenguaje literal + guiones breves.**  
**Mediación de pares y turnos estructurados.**

Guion breve del docente (en TEA):

**VEO → VALIDO → ANTICIPO → ACOMPAÑO → CELEBRO**

## CONDUCTA → ES UN MENSAJE



### LO QUE VEMOS

- Negativa
- Crisis
- Rigidez
- Evitación
- Conductas repetitivas



### LO QUE HAY DEBAJO

- Miedo
- Saturación
- Incertidumbre
- Falta de control
- Necesidad de regulación



### LO QUE CONSTRUYE VÍNCULO

- Co-regulación
- Anticipación visual
- Elecciones reales
- Lenguaje claro
- Presencia calmada

# EL VÍNCULO SE CONSTRUYE

5 movimientos clave: “acompañar” y “modelar”

CLAVES DE LOS CREI

**VÍNCULO = SEGURIDAD + PREVISIBILIDAD + RESPETO**



## Acompañar

- “Estoy contigo”
- Bajar demanda + pausa
- Ritmo/respiración



## Anticipar

- Agenda visual
- “Primero–después”
- Temporizador



## Modelar

- Orden
- Material
- Lugar / compañero



## Comunicación clara y respetuosa

- Frases cortas y literales
- Sin ironías
- SAAC: modelar sin exigir



## Reparar rápido tras el conflicto

- “Lo ocurrido no rompe la relación”
- Plan simple para la próxima vez

**“No se trata de que obedezca... se trata de que confíe.”**

# CHECKLIST DEL VÍNCULO (30 segundos)

*Si esto está... el aprendizaje puede entrar*



**¿Se siente seguro conmigo?**

Presencia calmada + tono neutro



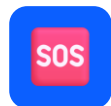
**¿Sabe qué va a pasar y cuándo termina?**

Agenda visual + temporizador



**¿Tiene una salida si se desregula?**

Pausa pactada + vuelta guiada  
Descanso activo



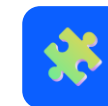
**¿Puede pedir ayuda fácilmente?**

Señal/visual/SAAC: ayuda o descanso



**¿Le di hoy control compartido?**

1-2 elecciones reales



**¿Reparé la relación tras el error?**

“Lo ocurrido no rompe el vínculo”

# Implementación en 4 pasos: INTERVENCIÓN DE LOS CREI

Un plan realista para centros y aulas



## Diagnóstico

1 día

- Observación (señales/entorno)
- Datos simples: participación, incidentes
- Voz del estudiante y familia

## Diseño

1-2 días

- Ajustes de aula y rutinas
- DUA: opciones y apoyos
- Plan de acompañamiento

## Modelado

2-3 días

- Aplicar 2-3 cambios
- Micro-evaluaciones semanales
- Reunión breve de equipo

## Ajuste

1 semana

- Escalar lo que funciona
- Documentar prácticas
- Plan de continuidad

Clave de éxito: consistencia + colaboración + datos simples (no burocracia).

Sugerencia: empezar pequeño, medir, iterar

VI CONGRESO  
INTERNACIONAL  
DE AUTISMO  
EN MURCIA

# Ideas clave

NEUROCIENCIA+ DUA + VÍNCULO = INCLUSIÓN REAL DEL ALUMNADO CON TEA



1º → construimos AULAS SEGURAS desde el VÍNCULO

2º + predictibilidad ↓ estrés ↑ aprendizaje.

3º DUA 3.0: garantizamos acceso

↑ participación, progreso y aprendizaje real.

**EMPIEZA EL LUNES: ANTICIPA · OFRECE ELECCIÓN · CO-REGULA**

**VI CONGRESO  
INTERNACIONAL  
DE AUTISMO  
EN MURCIA**

# EL VÍNCULO ES LA PUERTA.

Con vínculo, hay calma.

Con calma... hay aprendizaje.

Y con el aprendizaje avanzamos hacia la inclusión.

Abramos la puerta hoy hacia dentro...

y el lunes, al llegar al aula, ABRAMOS LA PUERTA  
para que nadie tenga que quedarse atrás.”

Gracias por acompañarnos y formar parte de este camino.

